



Instalasi kabel UTP

Dalam pemasangan jaringan wired kita pastinya membutuhkan kabel. Kabel yang biasa digunakan dalam pemasangan jaringan LAN adalah kabel UTP cat 5e. Dalam penggunaannya, kabel UTP dapat dibuat menjadi 2 jenis, yaitu Straight-trough dan Crossover. Sebelum kita memulai instalasi kabel, kita pelajari beberapa seluk beluk tentang kabel UTP Cat 5e.

Ada dua standarisasi pemasangan kabel UTP yaitu T568A dan T568B :

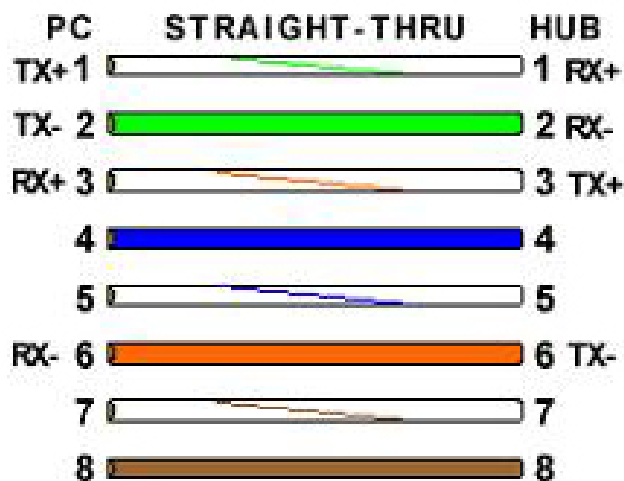
TIA/EIA-568-A T568A Wiring				TOP: FRONT: 1 8	TIA/EIA-568-B T568B Wiring			
Pin	Pair	Wire	Colour		Pin	Pair	Wire	Colour
1	3	1	white/green	1	3	1	white/orange	
2	3	2	green	2	3	2	orange	
3	2	1	white/orange	3	2	1	white/green	
4	1	2	blue	4	1	2	blue	
5	1	1	white/blue	5	1	1	white/blue	
6	2	2	orange	6	2	2	green	
7	4	1	white/brown	7	4	1	white/brown	
8	4	2	brown	8	4	2	brown	

A. Kabel Straight-trough

Kabel ini digunakan untuk menghubungkan dua device yang berbeda seperti:

- Komputer to HUB*
- Komputer to Switch*
- Switch to Router*
- HUB to Router*

Pemasangan kabel ini dalam satu kabel menggunakan satu standar saja. Jika menggunakan **T568A** maka kedua ujungnya menggunakan **T568A**, begitu juga sebaliknya.





B. Kabel Crossover

Kabel ini digunakan untuk memasang dua device yang sama seperti :

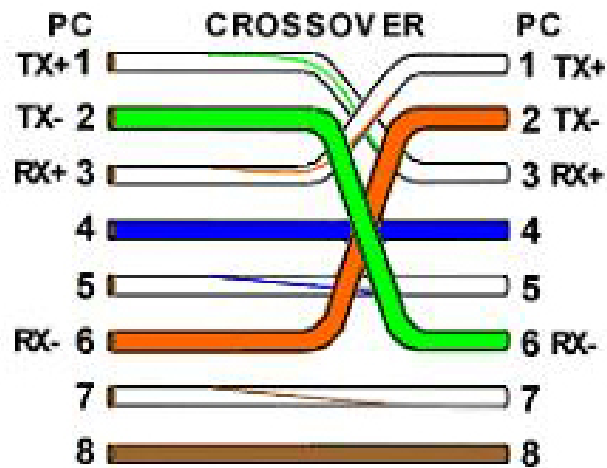
Komputer to Komputer

HUB to HUB

Switch to Switch

HUB to Switch

Pemasangan kabel ini menggunakan dua standar dalam satu kabelnya. Jika ujung pertama menggunakan T568A maka ujung yang kedua menggunakan T568B.





C. Pemasangannya

1. Siapkan peralatan dan bahan yang dibutuhkan



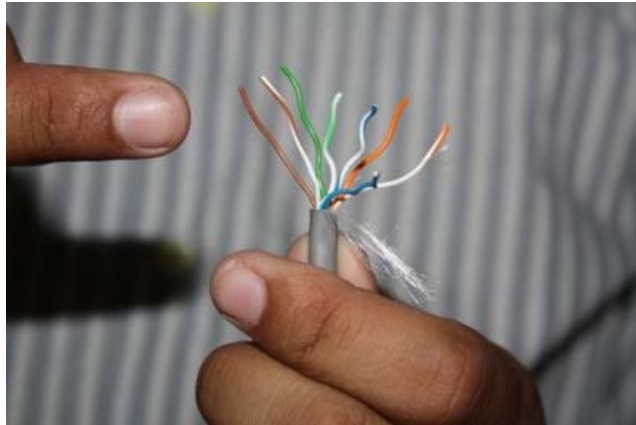
- o Kabel UTP Cat 5e (panjang sesuai kebutuhan)
- o Konektor RJ45 (8 buah untuk jaga-jaga jika gagal)
- o Tang Crimping
- o Fluke / Kabel tester

2. Potong kabel sesuai dengan kebutuhan
3. Kelupas jaket pelindung pada kabel kira-kira sekitar 2 cm (untuk latihan)

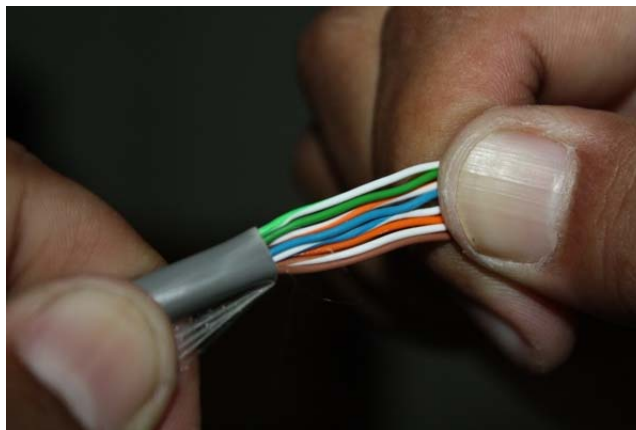




4. Pisahkan pilinan pada kabel sesuai dengan warnanya



5. Urutkan sesuai dengan standarisasi yang ada.

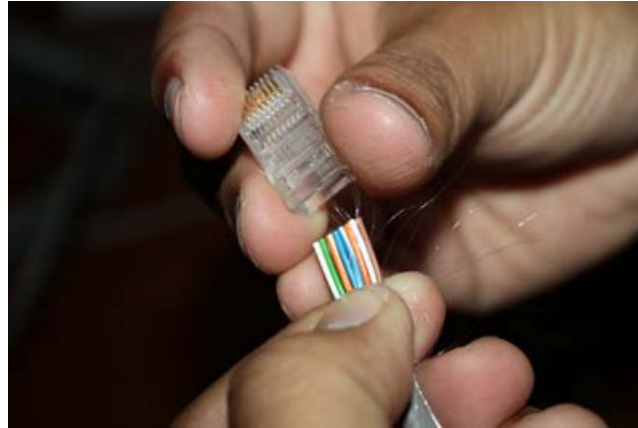


6. Potong secara rata jika kabel sudah diurutkan, sisakan sekitar 1,5cm





7. Masukkan kabel UTP ke dalam konektor RJ45. Pastikan urutan kabel benar, jaket pelindung masuk ke RJ45, dan semua kabel telah masuk sempurna hingga menyentuh pangkal RJ45)



8. Crimping konektor RJ45 beserta kabel tersebut dengan Tang Crimping





9. Lakukan pada ujung yang satunya. Gunakan Fluke atau Kabel Tester untuk menguji koneksi kabelnya.

